

# Tappa 30 - Da San Miniato a Gambassi Terme

---

**Partenza** San Miniato, Convento S. Francesco

**Arrivo** Gambassi Terme, Chiesa Cristo Re

**Lunghezza totale** 23.9 km

**Come arrivare** <p>Linea FS Firenze-Pisa-Livorno, stazione S. Miniato</p>

## Descrizione

Tappa splendida, ma impegnativa soprattutto per la mancanza di punti di ristoro.

Da San Miniato, dopo un'ora di cammino su asfalto, imbocchiamo un percorso di straordinaria bellezza lungo i crinali collinari della Val d'Elsa.

Sul percorso di Sigerico incontriamo due Submansiones: la Pieve di Coiano, in pessime condizioni, e la Pieve a Chianni, nella cui canonica è stato ricavato un bellissimo ostello.

Gli unici punti di ristoro e di rifornimento idrico sono a Calenzano e una trattoria a 500 m dalla Pieve di Coiano, verso Castelnuovo d'Elsa (fuori dal nostro percorso). Alla Pieve di Coiano c'è una fontanella.

Copyright 2013 Associazione Europea delle Vie Francigene [www.viefrancigene.org](http://www.viefrancigene.org)

Ultimo aggiornamento 30/04/2013

Il vostro aiuto è fondamentale per migliorare la Via Francigena: vi preghiamo di comunicarci eventuali problemi o suggerimenti sull'itinerario scrivendo a [percorso@viefrancigene.org](mailto:percorso@viefrancigene.org)

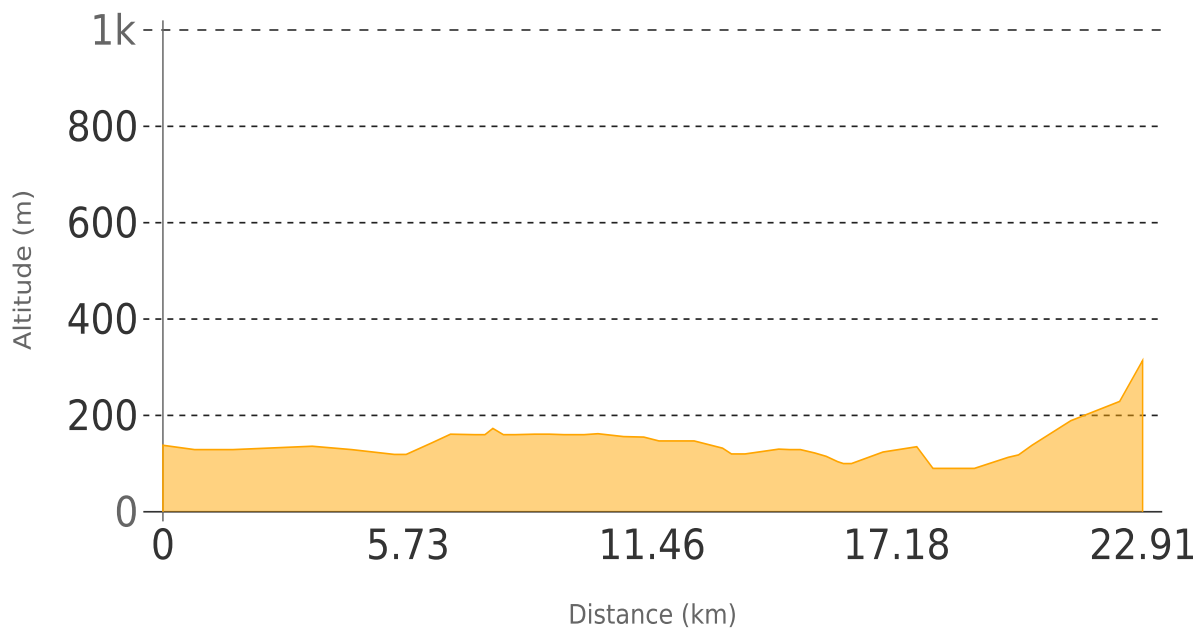
  
+39 015 9526592 - [info@sloways.eu](mailto:info@sloways.eu)  
[www.sloways.eu](http://www.sloways.eu)

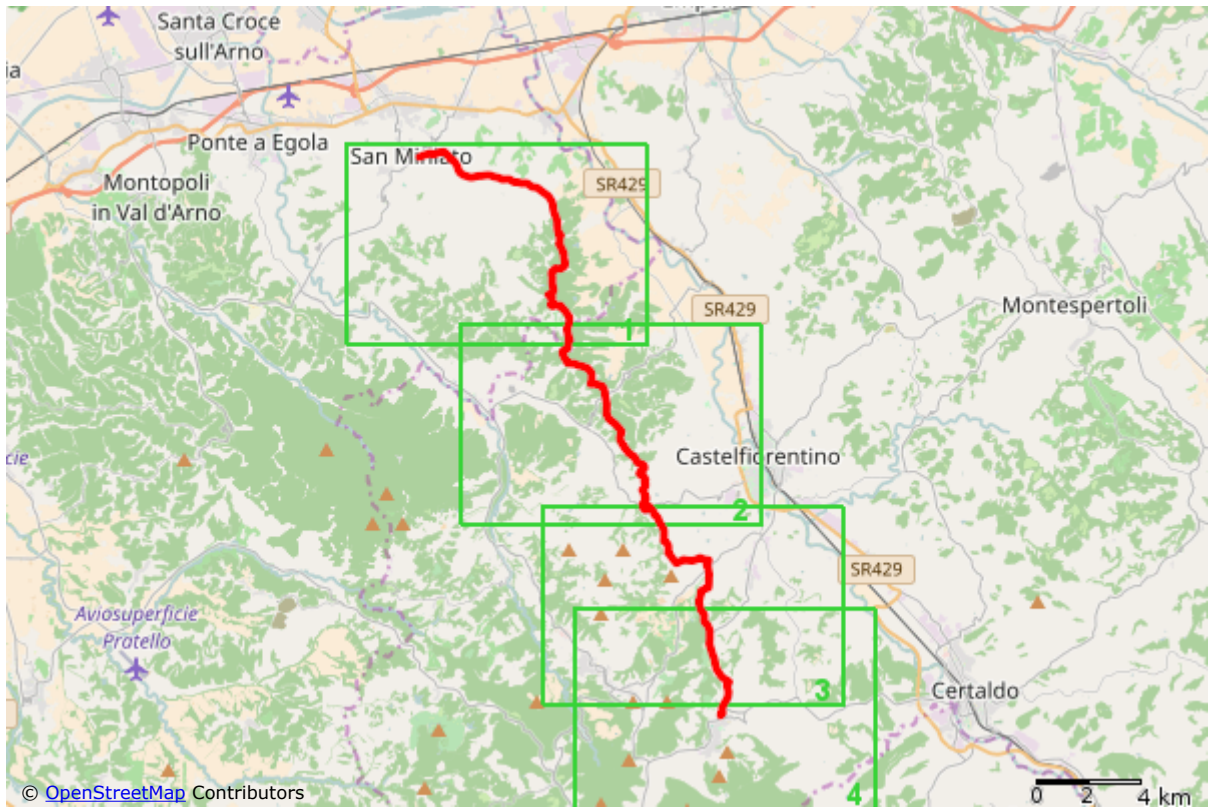


**VIAGGI A PIEDI E IN BICI  
CON TRASPORTO BAGAGLI  
E NOLEGGIO BICICLETTE  
sulla Via Francigena**

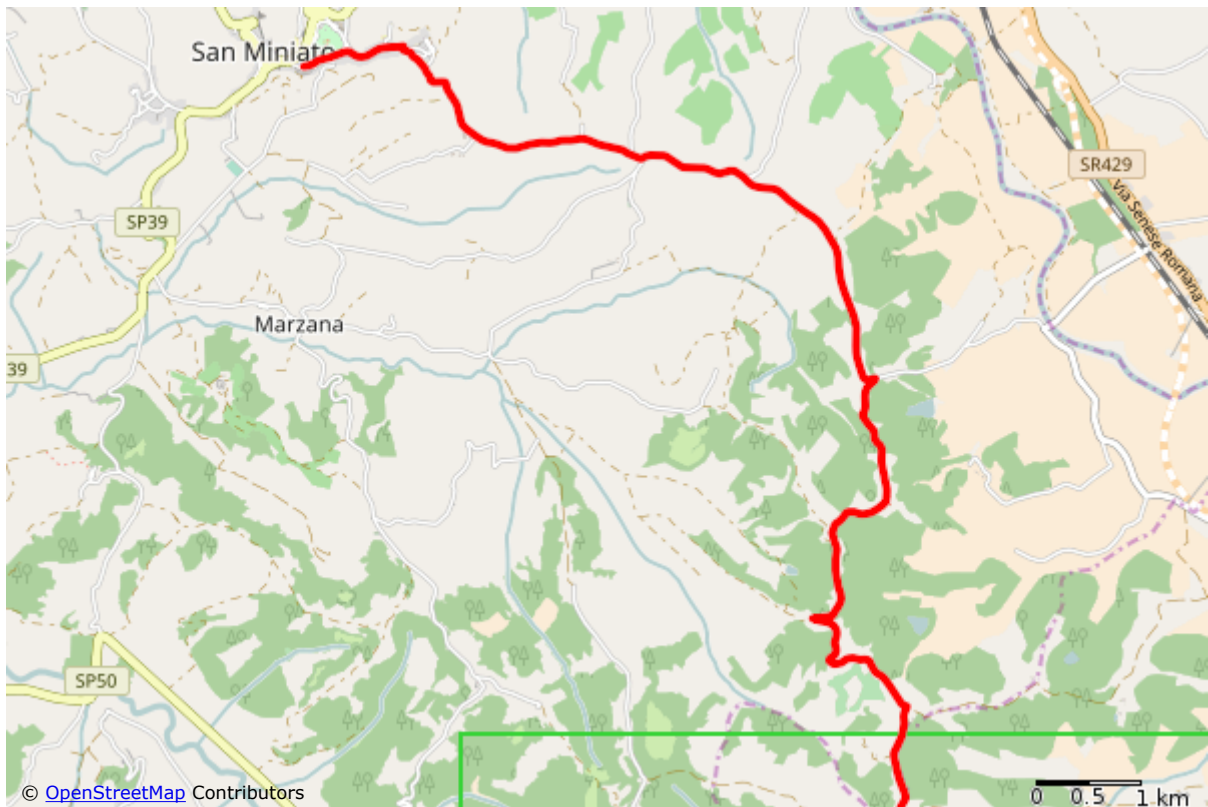
## Profilo altimetrico

---

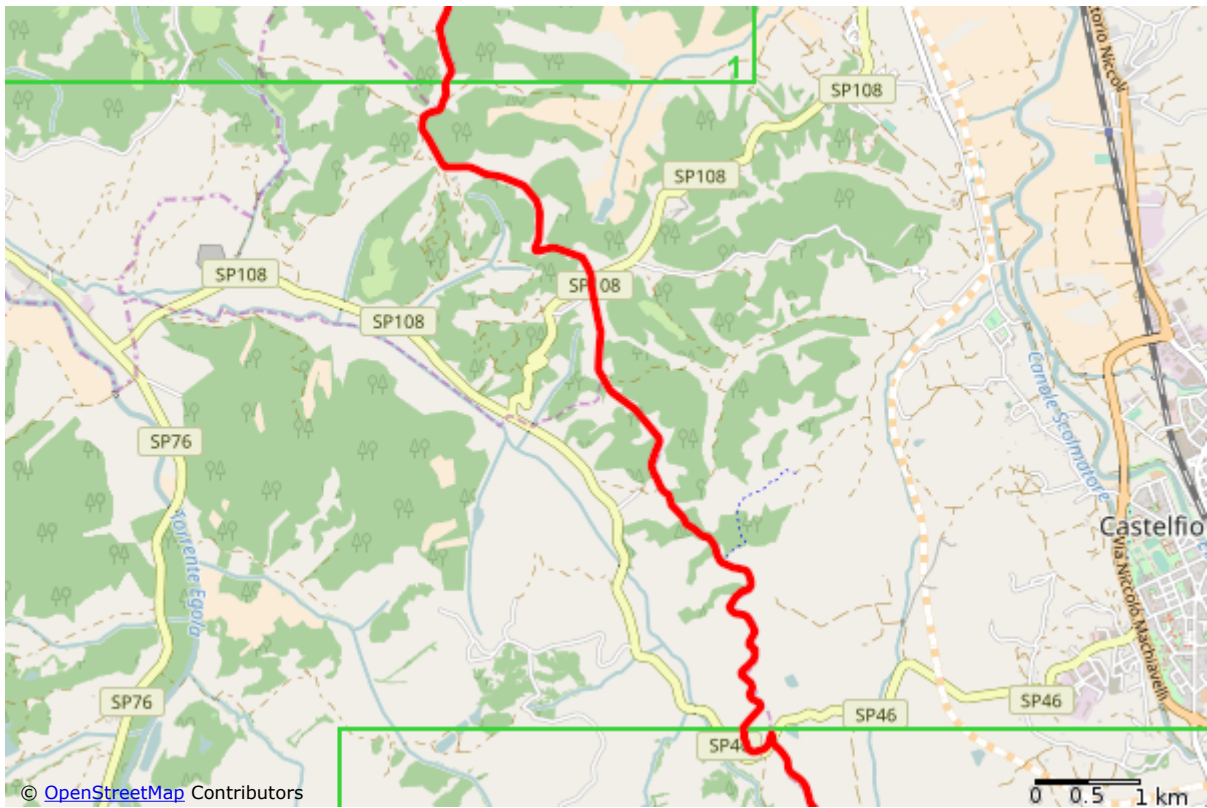




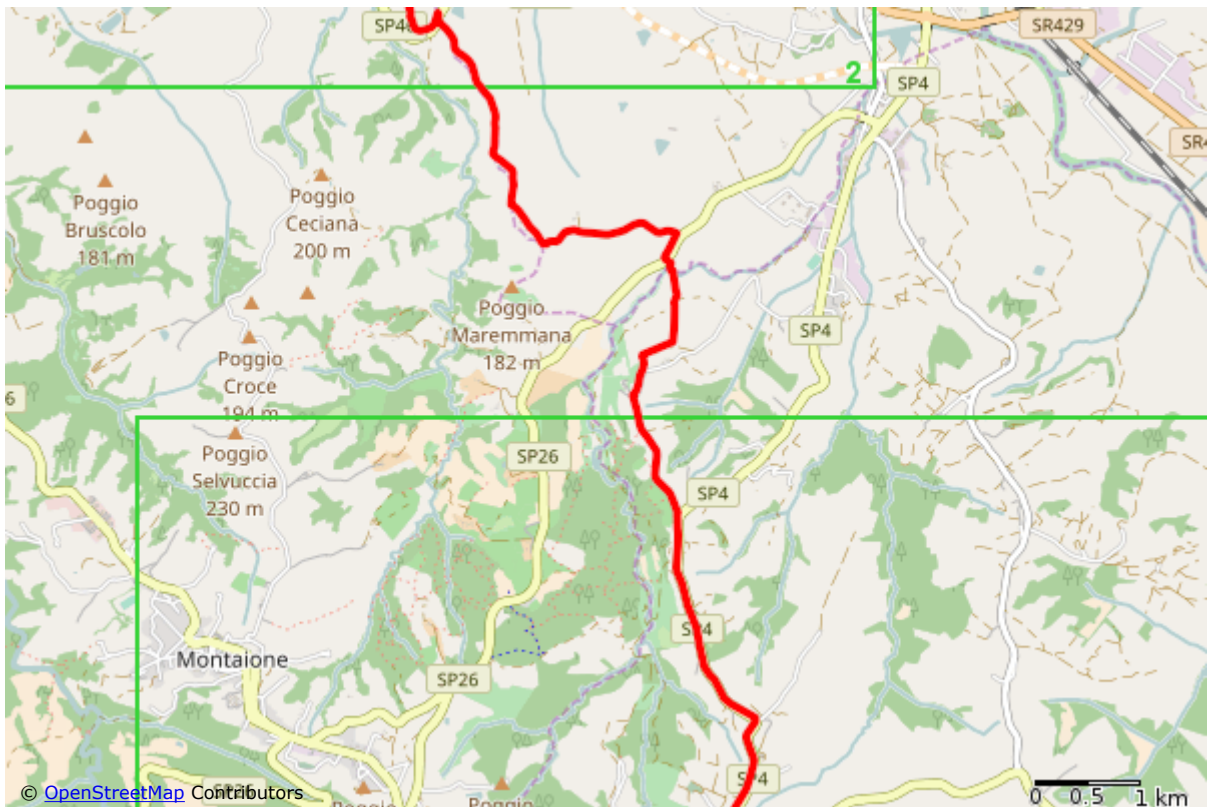
Overview map



Detail map #1

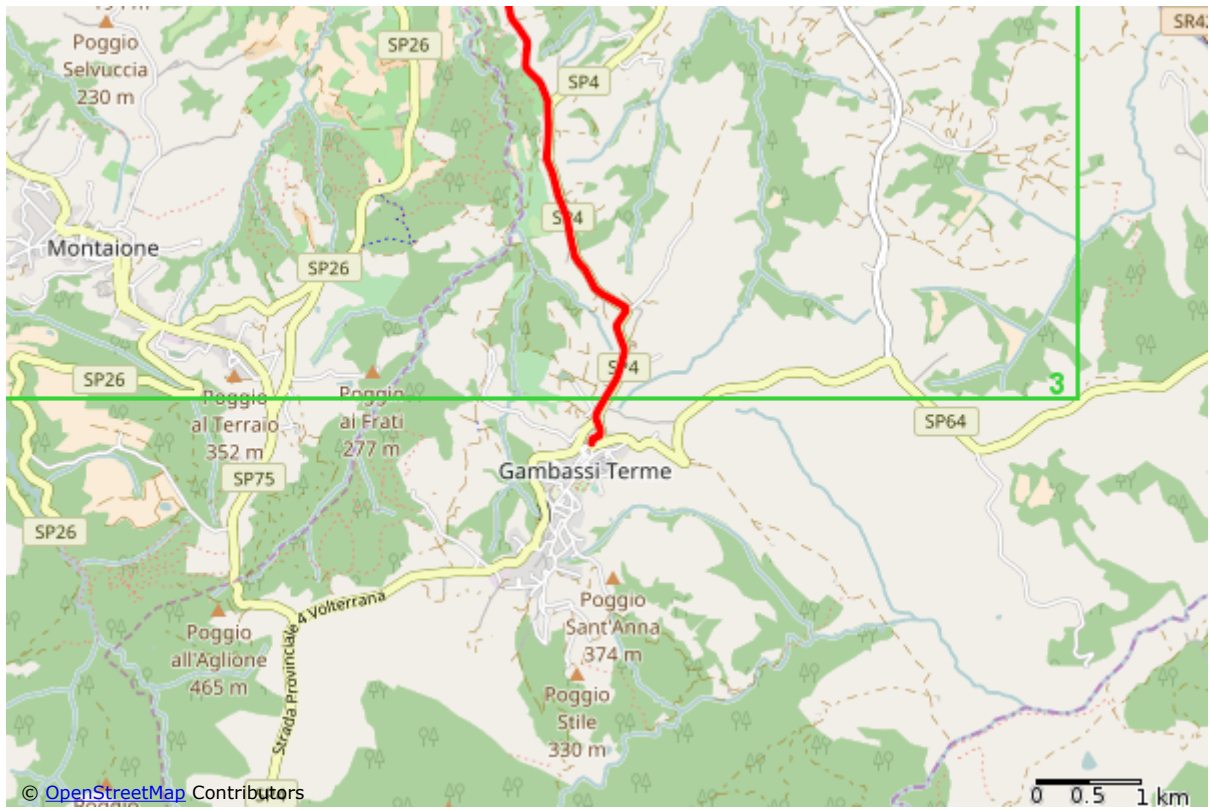


Detail map #2



Detail map #3





Detail map #4